

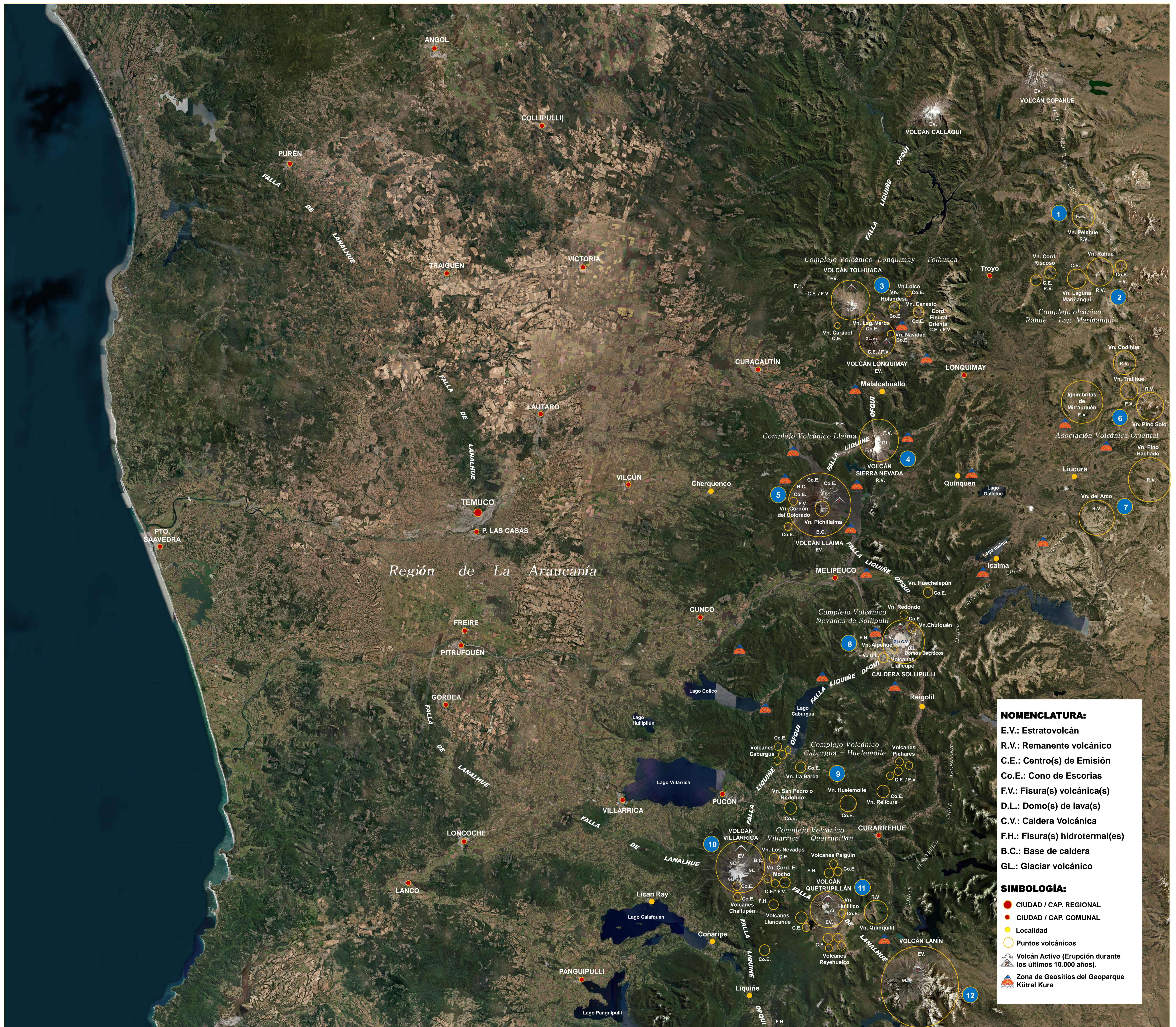


Conservación y Geopatrimonio
TURISMO VOLCÁNICO

Sistema volcánico Región de La Araucanía

ARAUCANÍA, TERRITORIO DE VOLCANES

DISTRIBUCIÓN DE LAS ÁREAS VOLCÁNICAS ACTIVAS, INACTIVAS Y EXTINTAS



NOMENCLATURA:

- E.V.: Estratovolcán
- R.V.: Remanente volcánico
- C.E.: Centro(s) de Emisión
- Co.E.: Cono de Escorias
- F.V.: Fisura(s) volcánica(s)
- D.L.: Domo(s) de lava(s)
- C.V.: Caldera Volcánica
- F.H.: Fisura(s) hidrotermal(es)
- B.C.: Base de caldera
- GL.: Glaciar volcánico

SIMBOLOGÍA:

- CIUDAD / CAP. REGIONAL
- CIUDAD / CAP. COMUNAL
- Localidad
- Puntos volcánicos
- ▲ Volcán Activo (Erupción durante los últimos 10.000 años).
- ▲ Zona de Geositos del Geoparque Kütral Kura

ÁREAS VOLCÁNICAS:

- 1.- Remanente Volcánico Pelehue, Edad: Pleistoceno, Estado: Inactivo
- 2.- Complejo Volcánico Rahue – Laguna Mariñanqui, Edad: Plioceno, Estado: Extinto
- 3.- Complejo Volcánico Lonquimay – Tolhuaca, Edad: Pleistoceno superior, Estado: Activo
- 4.- Remanente Volcánico Sierra Nevada, Edad: Plioceno, Estado: Inactivo
- 5.- Complejo Volcánico Llaima, Edad: Holoceno, Estado: Activo
- 6.- Remanente Asociación Volcánica Oriental, Edad: Plioceno, Estado: Extinto
- 7.- Remanentes Volcánicos Calderas Pino Hachado y Del Arco, Edad Plioceno, Estado: Extinto
- 8.- Complejo Volcánico Nevados de Sollipulli, Edad: Pleistoceno sup, Estado: Activo
- 9.- Complejo Volcánico Caburgua – Huelemolle, Edad: Pleistoceno, Estado: Activo
- 10.- Volcán Villarrica, Edad: Holoceno, Estado: Activo
- 11.- Volcán Quetrupillán, Edad: Pleistoceno superior, Estado: Activo
- 12.- Volcán Lanín, Edad: Pleistoceno, Estado: Activo

EDADES GEOLÓGICAS DE LOS VOLCANES:

HOLOCENO : 0 a 10.000 años
 PLEISTOCENO (superior): 10.000 a 100.000 años
 PLEISTOCENO : 100.000 a 1.800.000 años
 PLIOCENO : 1.800.000 a 5.000.000 de años

Patrocina:



SISTEMA VOLCÁNICO REGIÓN DE LA ARAUCANÍA

Elaborado por	Mapa desarrollado a través de la recopilación de diversas fuentes científicas, en especial del Libro "Volcanes de Chile" de González-Ferrán, Oscar (IGM) de 1995. En este mapa de geolocalizan todos los volcanes principales y secundarios del territorio cordillerano y precordillerano de la Región de La Araucanía, así como sus fallas geológicas que inciden en ellos.
	Autor: Christian Vallejo V. (2025)
Conservación y Geopatrimonio TURISMO VOLCÁNICO	Referencias: Volcanes de Chile (1994) – Oscar Gonzalez Ferrán